

Urbanismo I

Análisis Morfotipológico de Los Praditos

Lauren Pérez/14-0550/Stefany Mora14-0554/Domaira Lora/14-0559

Calles	Ancho	Largo	Dirección	Trama	Superficie media de los espacios libras
Gustavo Mejía Ricart	8.50 M	276 m	Doble Via	Regular	N/A
Respaldo 18	5.14	293.58		Irregular	N/A
Calle 8	7.89	255	Doble Via	Irregular	N/A
Calle Angel Severo Cabral	7.54	197.75	Una via	Irregular	N/A
Respaldo Sarah Mercedes	4.88	95	Una via	Regular	N/A

Superficie de ocupación de parcela	Altura media de edificios	Situación de la fachada respecto a la calle
70%	Dos niveles	Las calles principales estan retranqueadas sin embargo los senderos se encuentran alineados .

Parcelas	
Número medio de parcelas por manzana.	40
Dimensión media de parcelas.	70 m ²
Forma de las parcelas, regular o irregular.	irregular



Manzanas



Leyenda

Área en m²

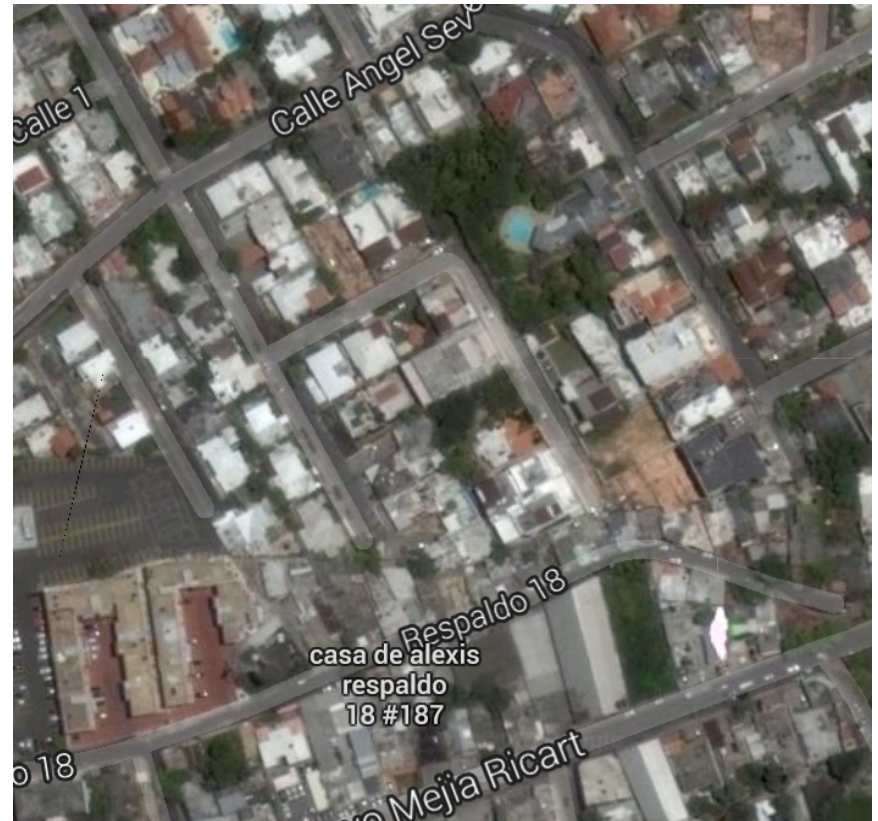
- 657.05 m²
- 1677.46 m²
- 7412.9 m²
- 664.91 m²
- 7982.6 m²
- 3961.4 m²
- 14880.7 m²
- 14880.7 m²
- 2880.8 m²

Forma

La forma de las manzanas con irregulares, que van desde rectángulos hasta polígonos que integran curvas.

Patios Interiores de manzana

Existen dos patios interiores en las manzanas de este segmento de Los Praditos



Análisis Socioeconómico

Población por Edad

Población por sexo

Edad	Población por Edad	Edad	Población por Edad	Sexo	Población
6-9	65,744	50-54	47,004	Hombres	460,903
9-14	84,522	60-64	31,976	Mujeres	504,137
15-19	91,544	65-69	21,984	Total	91,544
20-24	93,435	70-74	18,218	Densidad poblacional	
25-29	83,396	75-79	12,409		
30-34	75,786	80-84	9,497		
40-44	62,239	90-94	2,145		
45-49	56,799	95-99	763		
				Hombres	10,538hab/km 2

Conclusión

Este área comprarte muchas características con el resto de los praditos no obstante no existen la misma concentración poblacional, las vías son mas accesibles y coincide con punto de interconexión a la ciudad.

Calles	Ancho	Largo	Dirección	Trama	Superficie media de los espacios libras
Gustavo Mejía Ricart	8.50 M	276 m	Doble Vía	Regular	N/A
Respaldo 18	5.14	293.58		Irregular	N/A
Calle 8	7.89	255	Doble Vía	Irregular	N/A
Calle Angel Severo Cabral	7.54	197.75	Una vía	Irregular	N/A
Respaldo Sarah Mercedes	4.88	95	Una vía	Regular	N/A
Superficie de ocupación de parcela		Altura media de edificios		Situación de la fachada respecto a la calle	
70%		Dos niveles		Las calles principales estan retranqueadas sin embargo los senderos se encuentran alineados .	
Superficie de ocupación de parcela		Altura media de edificios		Situación de la fachada respecto a la calle	
70%		Dos niveles		Las calles principales estan retranqueadas sin embargo los senderos se encuentran alineados .	

Referencias

http://issuu.com/luisgonzalezgarcia/docs/una_visión_de_lo_informal